



ISTITUTO COMPRENSIVO "SPOLETO 2"

Scuola dell'Infanzia, primaria e secondaria di I grado

Via Arpago Ricci – 06049 Spoleto (PG) - ☎ e 📠 0743/48213

Codice Fiscale 93023840544 e-mail pgic844001@istruzione.it; pec:pgic844001@pec.istruzione.it

PROCEDURE PER IL RIENTRO A SCUOLA:

PROTOCOLLO DI REGOLAMENTAZIONE DELLE MISURE PER IL CONTRASTO E IL CONTENIMENTO DELLA DIFFUSIONE DEL VIRUS COVID-19 NEGLI AMBIENTI DI LAVORO

- ALLEGATO 15 -

**ESTRATTO INFORMATIVO PER
FAMIGLIE E STUDENTI**

PRONTUARIO DELLE REGOLE ANTI-COVID PER FAMIGLIE E STUDENTI

Si prega di prendere visione dell'intero Protocollo pubblicato nel sito web dell'Istituto.

Famiglie

Salvo casi specifici, le regole da rispettare sono le seguenti:

- provvedere ad una costante azione educativa sui minori affinché gli stessi evitino assembramenti, rispettino le distanze, lavino le mani o facciano uso del gel disinfettante, starnutiscano o tossiscano in fazzoletti usa e getta (dotazione a cura della famiglia) o nel gomito, evitino di toccare con le mani bocca, naso ed occhi;
- dotare il proprio figlio di una bustina igienica dove riporre la mascherina quando non ne è previsto l'utilizzo;
- l'alunno dovrà essere accompagnato da un solo genitore o persona maggiorenne delegata dai genitori o da chi ne esercita la responsabilità genitoriale, nel rispetto delle regole generali di prevenzione dal contagio, inclusi l'uso della mascherina durante la permanenza nella struttura ed il divieto assoluto di accesso all'interno delle aule;
- potrà essere rilevata la temperatura dei genitori/loro delegati in visita. tramite termometro a infrarossi, da parte del personale scolastico addetto;
- i genitori/loro delegati devono impegnarsi a rispettare ed a far rispettare rigorosamente dai loro figli gli orari per l'entrata e l'uscita indicati nella "Sezione Specifica" del protocollo dell'Istituto pubblicato sul sito web;
- dopo aver accompagnato o ripreso i figli, i genitori devono evitare assembramenti trattenendosi nei pressi dell'edificio scolastico;
- i genitori/loro delegati devono tenere comportamenti corretti sul piano dell'igiene e rispettare le prescrizioni della segnaletica e delle informative esposte nell'edificio scolastico;
- i genitori/loro delegati devono indossare la mascherina in tutti i luoghi di pertinenza dell'edificio scolastico;
- non è in alcun modo consentita ai genitori la consegna a scuola, anche per il tramite del personale scolastico, di materiale scolastico o altri effetti personali dimenticati a casa dagli studenti (disposizione peraltro già prevista dall'art. 28 del Regolamento di Istituto);
- l'eventuale accesso alla segreteria sarà garantito previo appuntamento e presentazione dell'autocertificazione prevista per i visitatori;
- I colloqui dei genitori con i docenti saranno effettuati a distanza, in videoconferenza, previa prenotazione da effettuarsi tramite il registro elettronico (scuola primaria e scuola secondaria I

grado) o tramite e-mail (scuola dell'infanzia: la casella dedicata da ogni insegnante sarà a tempo debito comunicata alle famiglie).

Inoltre si riaffermano gli impegni e gli obblighi previsti nel Protocollo anti-Covid dell'istituto e inclusi nel Patto di Corresponsabilità Educativa:

- impegno al monitoraggio delle condizioni di salute del proprio nucleo familiare con rilevazione della temperatura corporea del proprio figlio prima di portarlo a scuola;
- divieto di portare a scuola il proprio figlio qualora lo stesso presenti sintomi compatibili con infezione da Covid, così come descritti nel documento allegato all'Ordinanza n. 55 della Regione Umbria (febbre superiore a 37° C e/o con sintomi respiratori acuti con tosse e rinite con difficoltà respiratoria, vomito caratterizzato da episodi ripetuti accompagnati da malessere, diarrea, perdita di gusto ed olfatto in assenza di raffreddore, cefalea intensa) e l'obbligo, in presenza di tali sintomi, di contattare il Pediatra di Libera Scelta o il Medico di Medicina Generale;
- divieto portare a scuola il proprio figlio qualora lo stesso sia stato a contatto negli ultimi 14 giorni con persone affette da Covid-19 o rientri da zone a rischio;
- presentarsi a scuola non appena si dovesse verificare la necessità di riprendere il proprio figlio a causa dell'insorgenza di sintomi simil-influenzali durante la giornata scolastica nonché garantire numeri telefonici a cui essere facilmente reperibili. È indispensabile comunicare alla scuola il recapito, oltre che dei genitori, almeno di altre due persone (necessario fornire delega al ritiro del minore). Almeno una di queste persone dovrà garantire la costante reperibilità durante l'orario scolastico. In caso di sintomatologia importante l'Istituto potrà contattare preventivamente il 118; si raccomanda comunque l'arrivo del genitore o di un suo delegato nel più breve tempo possibile (*rif. Punto 9.1 del Protocollo di sicurezza*).
- qualora si verifichi la situazione descritta nel punto precedente, al momento del ritorno dell'alunno a scuola, presentare un'autocertificazione in cui il genitore dichiara, sotto la propria responsabilità, di aver contattato il MMG a seguito dei sintomi manifestati dal proprio figlio (*rif. Allegato 10 del Protocollo di sicurezza*).

Alunni

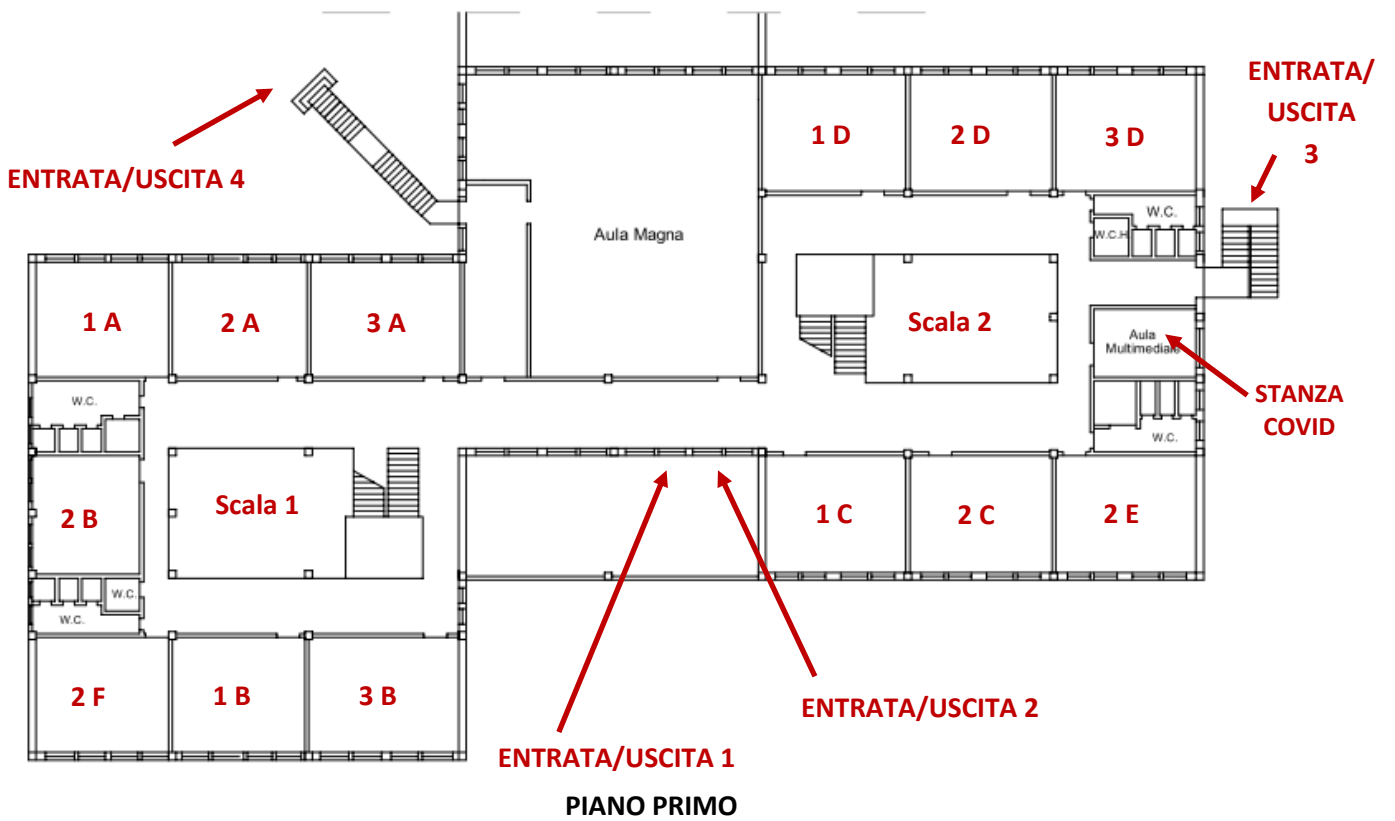
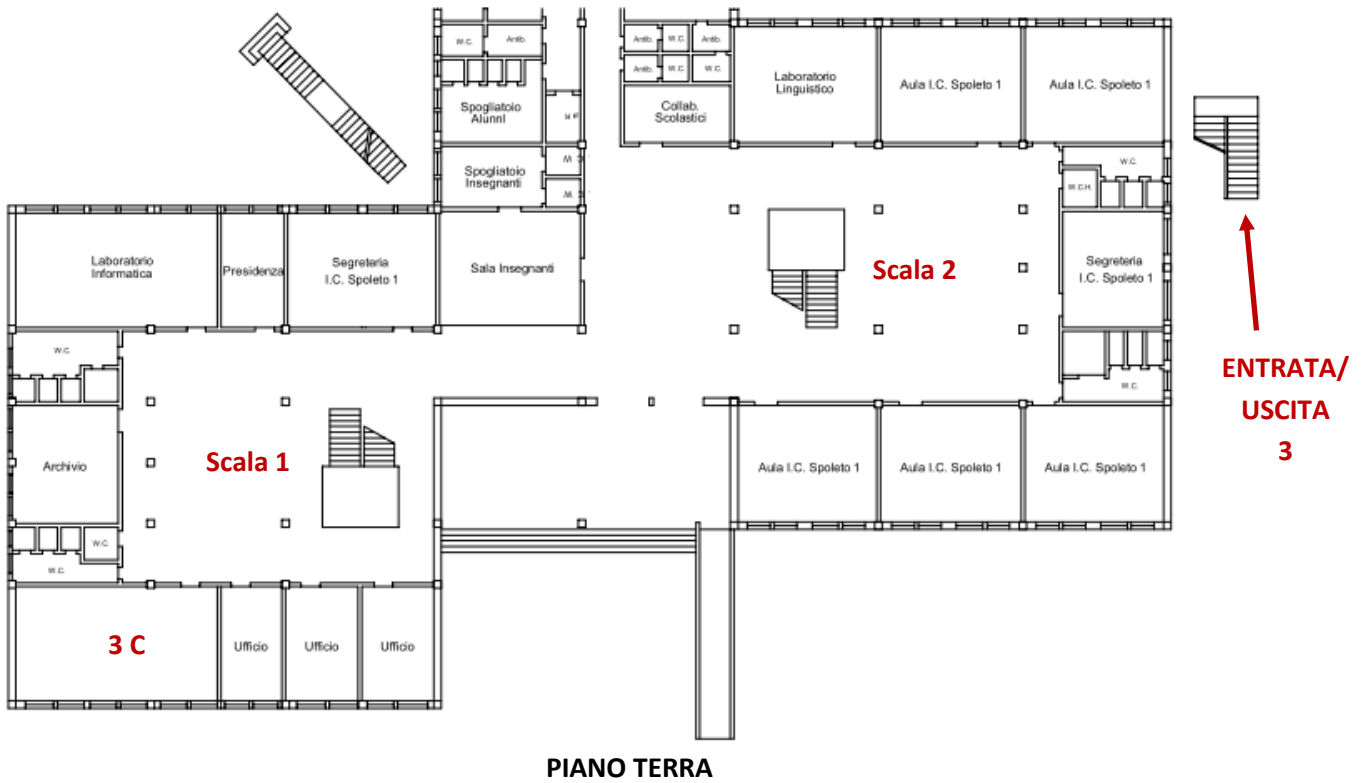
- rispettare rigorosamente gli orari per l'entrata e l'uscita indicati nella "Sezione Specifica" del protocollo dell'Istituto
- seguire le indicazioni fornite da insegnanti e collaboratori per l'ingresso e l'uscita dall'edificio scolastico, utilizzando i percorsi previsti per la propria classe ed indicati nella "Sezione Specifica"

del protocollo dell'Istituto (in caso di dubbio o dove non diversamente indicato, tenere sempre la destra sulle scale e lungo i corridoi);

- in particolare, gli ingressi e uscite dovranno avvenire in modo ordinato, rispettando il distanziamento di almeno 1 metro e sempre con le mascherine indossate; in ogni singolo plesso saranno predisposti percorsi di entrata/uscita utilizzando, ove possibile, tutti i punti di ingresso/uscita presenti (incluse le porte di sicurezza e le scale di emergenza) compatibilmente con l'organico a disposizione per la sorveglianza degli accessi;
- tenere comportamenti corretti sul piano dell'igiene e rispettare le prescrizioni della segnaletica e delle informative esposte nei locali dell'edificio scolastico;
- indossare la mascherina, tranne quando è garantito il distanziamento statico di almeno 1 metro e durante le attività ginniche; quando non utilizzata, la mascherina dovrà essere riposta in un sacchetto richiudibile;
- non modificare la disposizione dei banchi all'interno delle aule didattiche, rimanendo nella postazione assegnata dal proprio insegnante;
- portare a scuola il proprio materiale (libri, penne, matite, squadre da disegno, ecc.) per evitarne l'uso promiscuo con altri alunni;
- non condividere non solo il proprio materiale didattico ma anche i propri oggetti personali, con i compagni/compagne;
- consumare solo le merende portate da casa (per quest'anno scolastico, nei plessi della scuola secondaria di I grado, è stato sospeso il servizio di vendita diretta delle colazioni), evitando di scambiare cibi e bevande con i compagni/compagne e rendendo facilmente identificabili (ad es. col nome/cognome) le borracce termiche o bottigliette eventualmente utilizzate; non è altresì consentito portare cibi e bevande da casa per festeggiare compleanni o altre ricorrenze;
- in nessun ordine di scuola è consentito portare giochi da casa;
- gettare fazzoletti usati ed eventuali mascherine nei contenitori per la raccolta indifferenziata presenti nei locali scolastici;
- ricorrere al lavaggio e disinfezione frequente delle mani e comunque sempre nelle seguenti situazioni:
 - prima di consumare pasti o spuntini;
 - prima e dopo aver utilizzato i servizi igienici;
 - prima di utilizzare strumenti o attrezzature di uso promiscuo;
- rispettare le regole fondamentali di prevenzione quali tossire e starnutire direttamente su di un fazzoletto di carta o nella piega del gomito ed evitare di toccarsi naso e occhi con le mani.

SCUOLA SECONDARIA DI I GRADO “L. PIANCIANI” – SPOLETO		
ORARI		NOTE
Orario entrata	dalle 7:55	
Orario insegnanti in classe	7:55	
Orario inizio lezioni	8:00	
Orario fine lezioni/uscita	13:36	Tutte le classi
ACCESSI EDIFICIO (per la dislocazione delle classi nelle aule fare riferimento alle planimetrie nella pagina seguente)		
ENTRATE-USCITE	CLASSI	NOTE
Entrata/Uscita 1	3C (piano terra) 1B - 2F - 3B (salita al piano mediante la Scala 1)	
Entrata/Uscita 2	1C - 2C - 2E (salita al piano mediante la Scala 2)	Ingresso/Uscita anche per personale interno/esterno
Entrata/Uscita 3	1D - 2D - 3D	Utilizzo della scala di emergenza esterna (lato Via Visso)
Entrata/Uscita 4	1A - 2A - 3A - 2B	Utilizzo della scala di emergenza esterna (lato aula Magna)

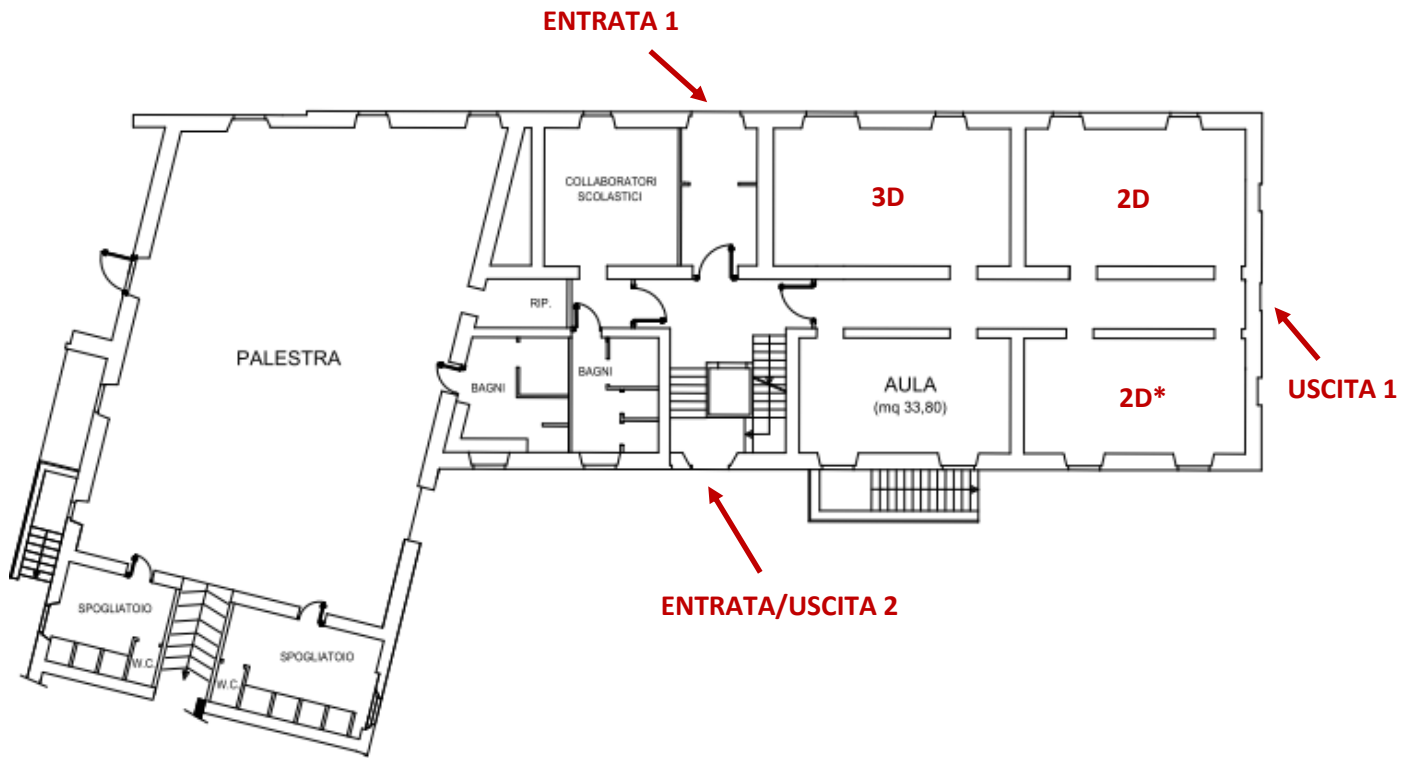
Scuola Secondaria I grado "Pianciani" - Spoleto



SCUOLA SECONDARIA DI I GRADO "A. MANZONI" – SPOLETO		
ORARI		NOTE
Orario entrata	dalle 7:55	
Orario insegnanti in classe	7:55	
Orario inizio lezioni	8:00	
Orario fine lezioni/uscita	13:36	Tutte le classi
ACCESSI EDIFICIO (per la dislocazione delle classi nelle aule fare riferimento alle planimetrie nella pagina seguente)		
ENTRATE-USCITE	CLASSI	NOTE
Entrata 1	2D - 3D	Ingresso/Uscita per personale interno/esterno
Uscita 1	2D - 3D	
Entrata/Uscita 2	2B - 2C - 3B - 3C	
Entrata/Uscita 3	1C - 2A - 3A	
Entrata/Uscita 4	1A - 1B	

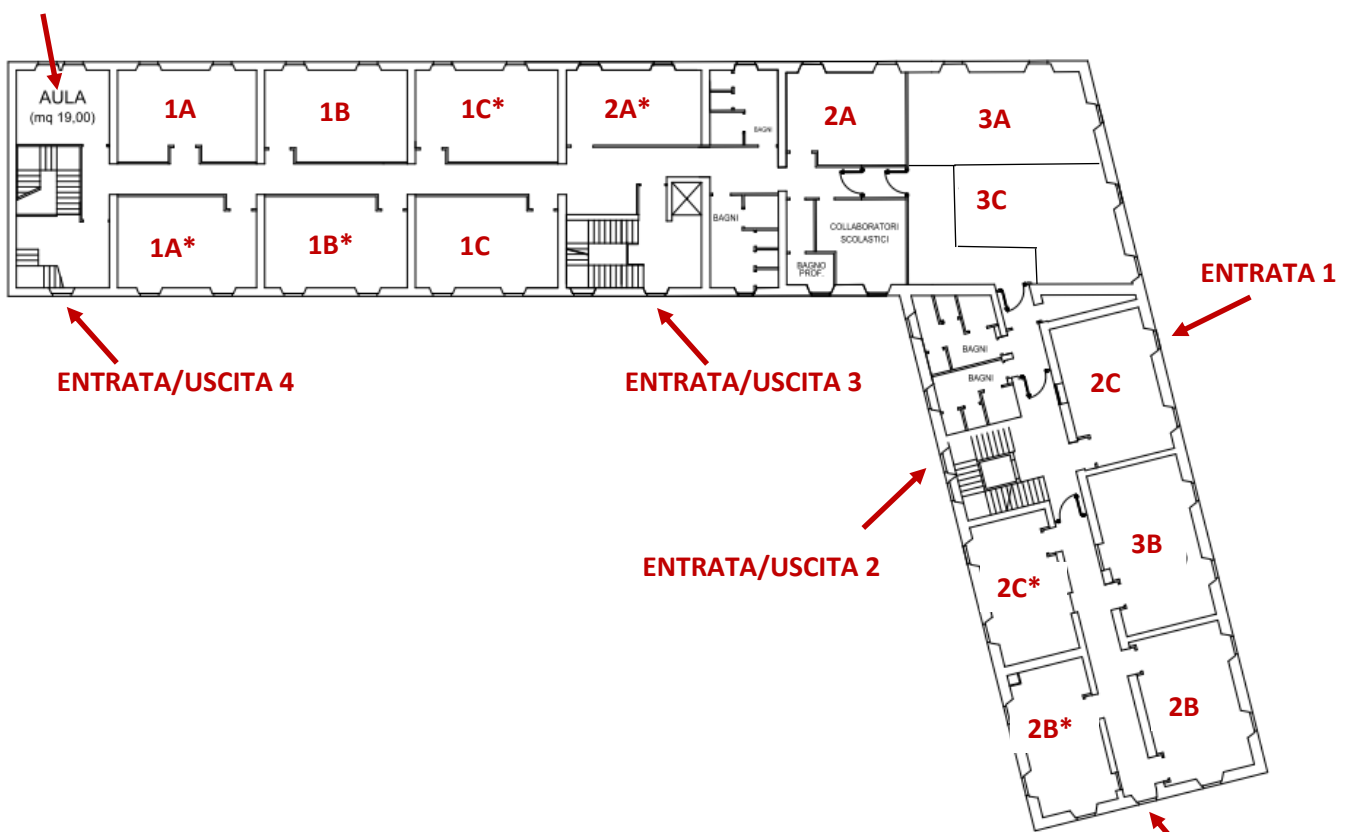
N.B. Nella successiva planimetria risultano indicati con un asterisco le aule occupate dai secondi gruppi-classe delle classi divise per effetto del dimensionamento imposto dalla normativa anti-covid.

Scuola Secondaria I grado "Manzoni" - Spoleto



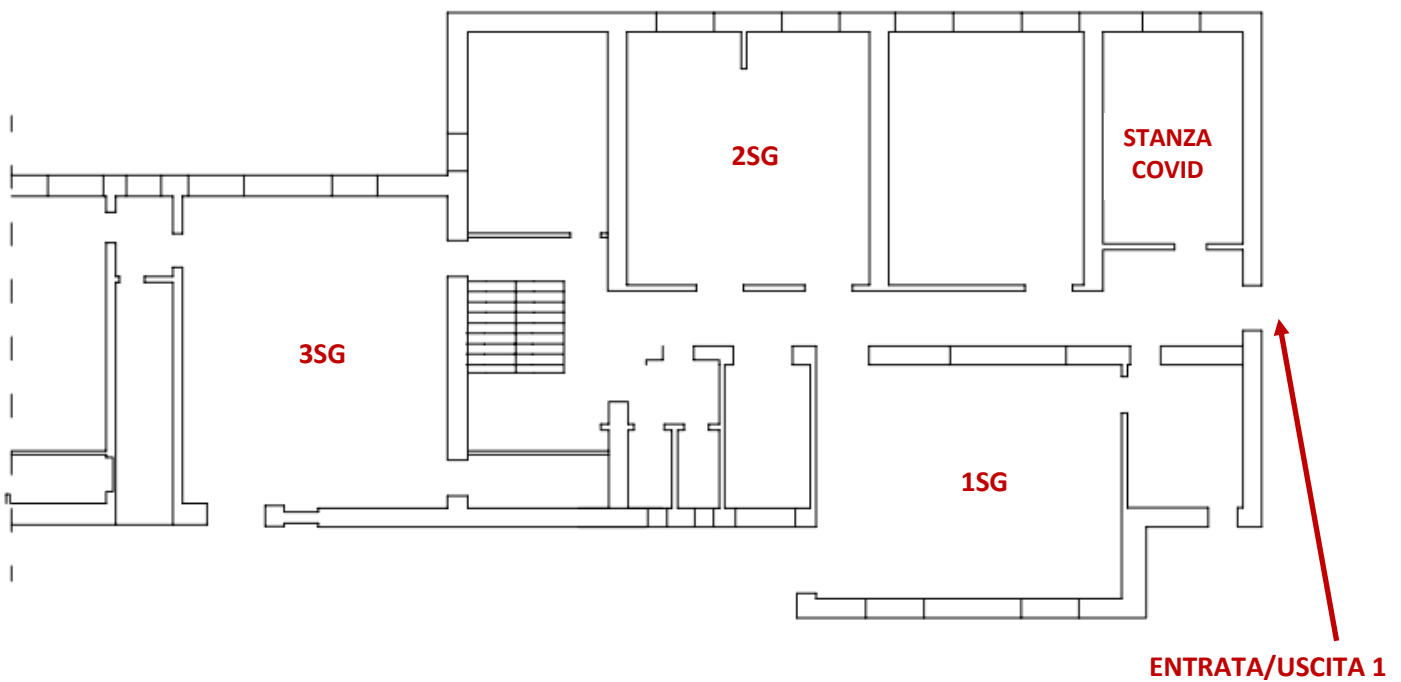
PIANO TERRA

STANZA COVID



PIANO PRIMO

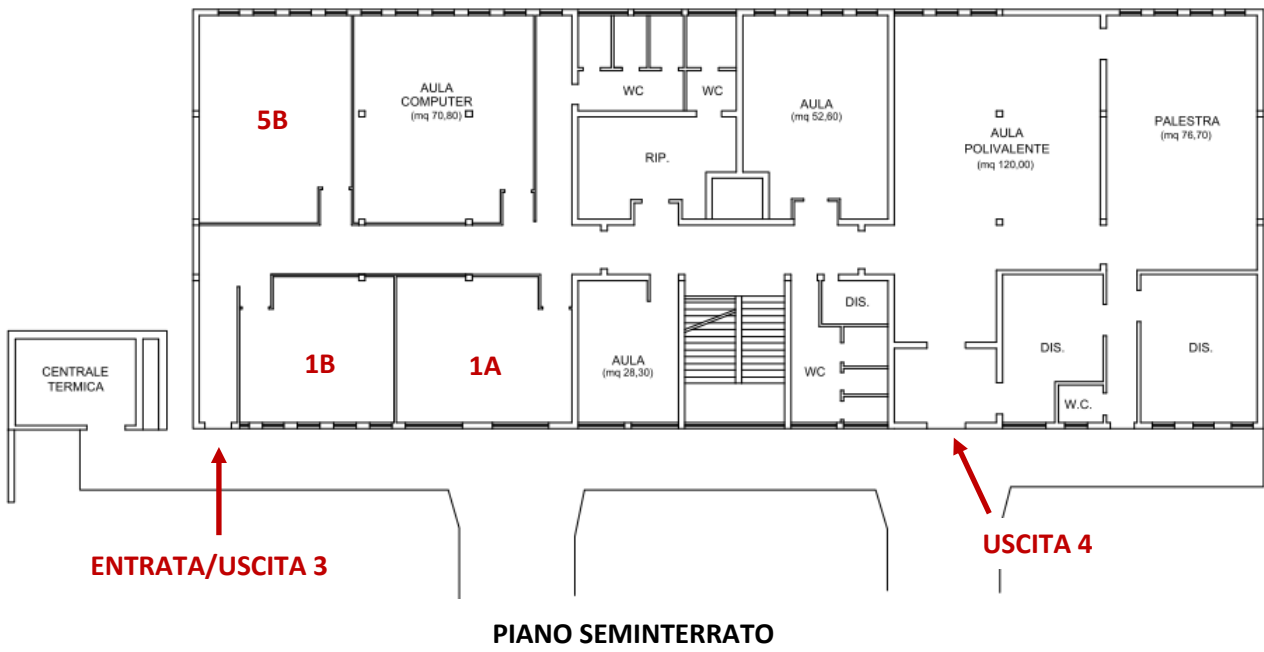
SCUOLA SECONDARIA DI I GRADO "G. PASCOLI" – SPOLETO		
ORARI		NOTE
Orario entrata	dalle 8:05	
Orario insegnanti in classe	8:05	
Orario inizio lezioni	8:10	
Orario fine lezioni/uscita	13:46	Tutte le classi
ACCESSI EDIFICIO (per la dislocazione delle classi nelle aule fare riferimento alle planimetrie nella pagina seguente)		
ENTRATE-USCITE	CLASSI	NOTE
Entrata/Uscita 1	1SG - 2SG - 3SG	Ingresso/Uscita anche per personale interno/esterno



PIANO TERRA

SCUOLA PRIMARIA "SORDINI" – SPOLETO		
ORARI		NOTE
Orario entrata	dalle 7:55	
Orario insegnanti in classe	7:55	
Orario inizio lezioni	8:00	
Orario fine lezioni/uscita	13:24	Tutte le classi
ACCESSI EDIFICIO (per la dislocazione delle classi nelle aule fare riferimento alle planimetrie nella pagina seguente)		
ENTRATE-USCITE	CLASSI	NOTE
Entrata/Uscita 1	3A - 4A - 4B - 4C	Ingresso/Uscita anche per personale interno/esterno
Entrata/Uscita 2	2A - 2B - 3B - 5A	
Entrata 3	1A - 1B - 5B	
Uscita 3	1A - 1B	
Uscita 4	5B	L'uscita avviene non in concomitanza con le classi prime

Scuola Primaria "Sordini" - Spoleto



SCUOLA INFANZIA “LE CORONE” VIA VISSO – SPOLETO		
ORARI		NOTE
Orario entrata	8:00 – 9:20	
Orario insegnanti in classe	7:55	
Orario uscita (senza mensa)	12:20 – 12:30	
Orario uscita (dopo mensa)	13:20 – 14:00	
Orario uscita	15:30 – 16:00	
ACCESSI EDIFICIO (per la dislocazione delle classi nelle aule fare riferimento alle planimetrie nella pagina seguente)		
ENTRATE-USCITE	CLASSI	NOTE
Entrata/Uscita 1	Sez. A - Sez. B	Ingresso/Uscita anche per personale interno/esterno
Entrata/Uscita 2	Sez. C	

